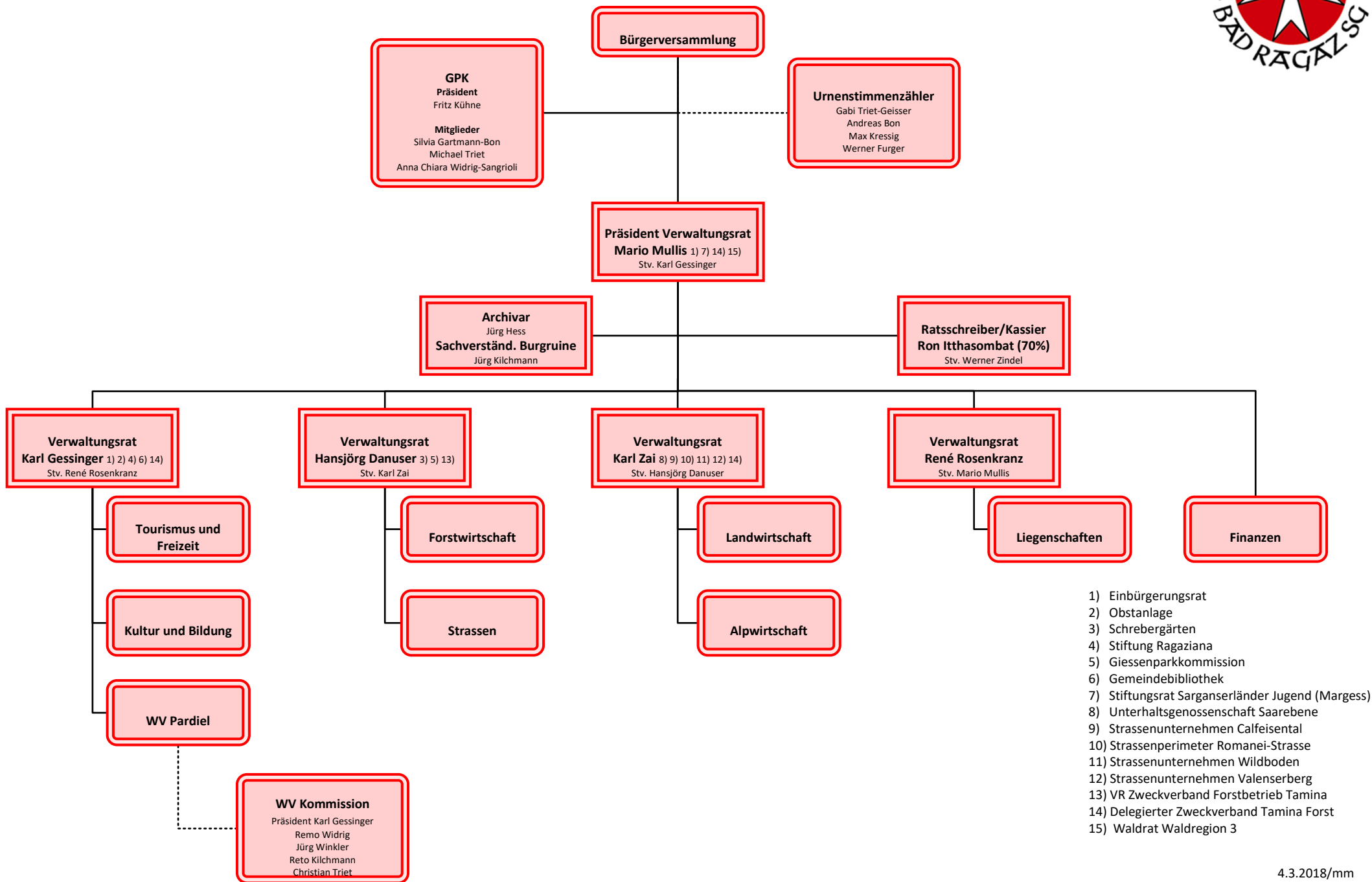


Organigramm



- 1) Einbürgerungsrat
- 2) Obstanlage
- 3) Schrebergärten
- 4) Stiftung Ragaziana
- 5) Giessenparkkommission
- 6) Gemeindebibliothek
- 7) Stiftungsrat Sarganserländer Jugend (Margess)
- 8) Unterhaltsgenossenschaft Saarebene
- 9) Strassenunternehmen Calfeisental
- 10) Strassenperimeter Romanei-Strasse
- 11) Strassenunternehmen Wildboden
- 12) Strassenunternehmen Valenserberg
- 13) VR Zweckverband Forstbetrieb Tamina
- 14) Delegierter Zweckverband Tamina Forst
- 15) Waldrat Waldregion 3